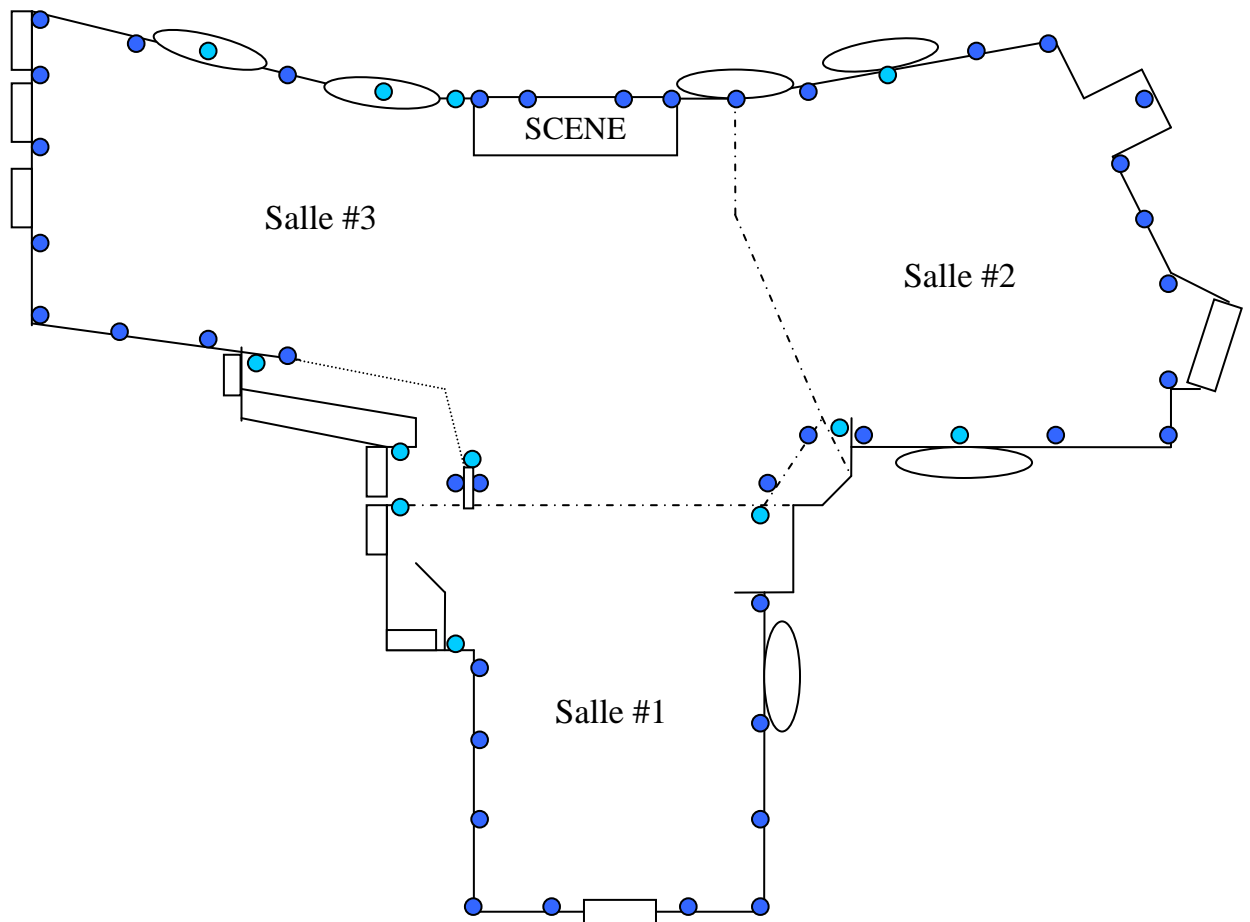


ÉCLAIRAGE D'AMBIANCE
MODE COMPLET (40 OU 52 LAMPES)



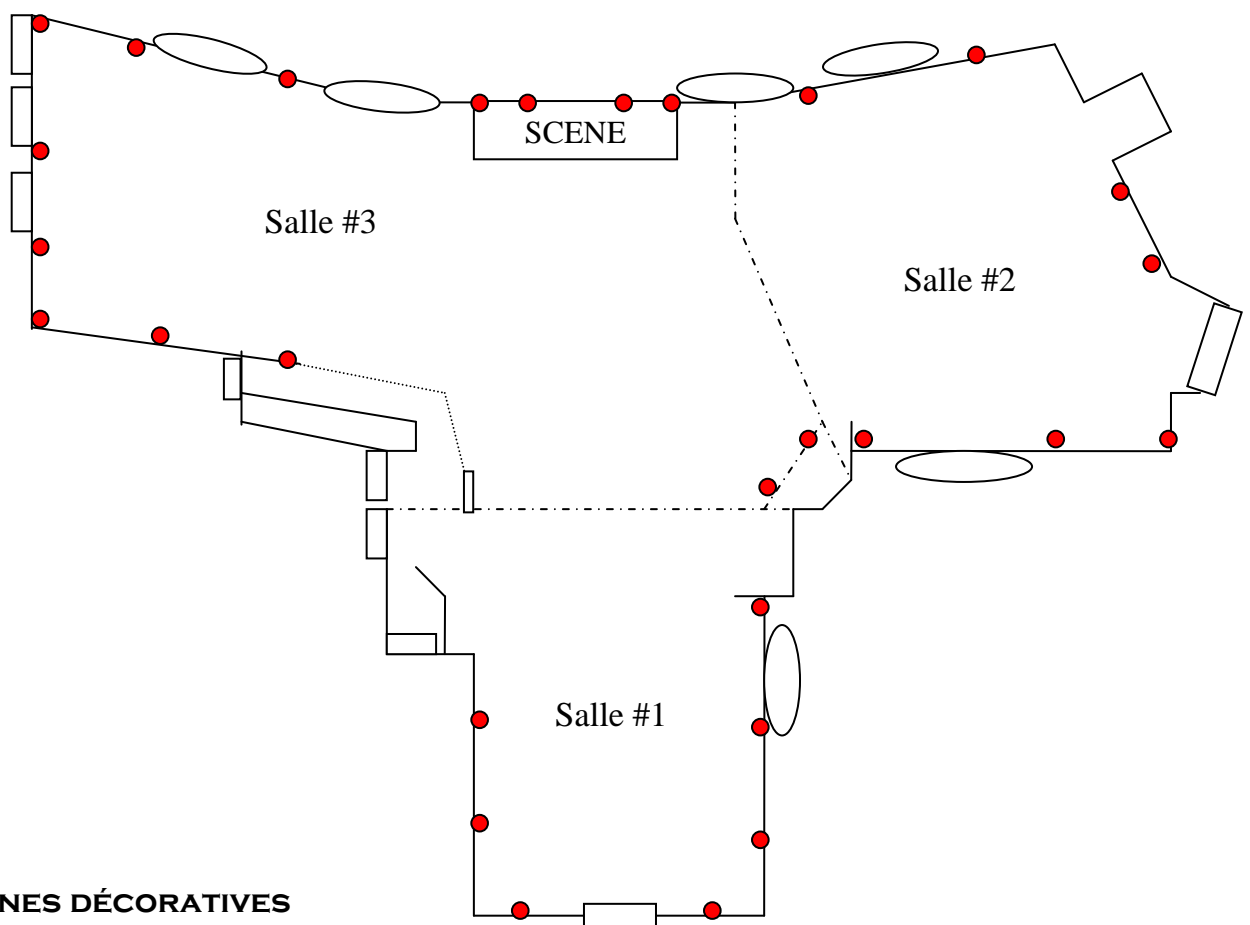
● FACULTATIVE

À noter que des lampes supplémentaires peuvent également être installées sous les tables pour créer un effet magique.



ÉCLAIRAGE D'AMBIANCE

MODE ÉCONOMIQUE (28 LAMPES)



**COLONNES DÉCORATIVES
AUSSI DISPONIBLES**



ÉCLAIRAGE DÉCORATIF

DISPOSITION AU CHOIX (8 OU 16 LAMPES)

